

# Auto-évaluation de la qualité et des compétences

Chère cliente, cher client,

Nous vous remercions de l'intérêt que vous portez à au canal Fisher Scientific.

Le canal Fisher Scientific est votre fournisseur unique pour un large éventail de marques internationales de produits et services, avec une gamme complète de matériel de laboratoire, d'instrumentation scientifique, de produits chimiques, de bioréactifs et de consommables. La longue liste de partenariats entre le canal Fisher Scientific et des fabricants de premier plan, ainsi que notre propre marque de produits Fisherbrand, nous permet de donner à nos clients un accès facile aux produits les plus demandés - le tout auprès d'un seul fournisseur.

Nous recevons régulièrement des demandes de renseignements de clients souhaitant en savoir plus sur notre activité et nos compétences. Désireux de répondre à leurs questions le plus clairement possible, nous avons créé ce document d'auto-évaluation, support d'information simple et pratique à l'attention de nos clients.

Pour toute autre question concernant les domaines de compétences du canal Fisher Scientific, n'hésitez pas à contacter notre Service clients qui se fera un plaisir de vous répondre.

Cordialement,



Claire Wallace  
President  
Fisher Scientific Europe



# Introduction

Fisher Scientific offre un accès simplifié à une gamme de produits et services la plus complète possible pour permettre aux clients spécialisés dans la recherche scientifique, la sécurité, le secteur médical et la formation d'accroître leur productivité et de gagner en efficacité.

À travers ce vaste réseau international, nous proposons un portefeuille complet d'équipements de laboratoire, de produits chimiques, de matériel et de services.

La cohérence de notre organisation en Europe nous permet d'apporter à nos clients un service de qualité constante.

Notre structure régionale se compose d'un service commercial et de centres de distribution répartis de façon stratégique pour assurer une livraison rapide de nos clients européens.

Notre catalogue en ligne, dynamique et entièrement interactif, constitue la vitrine de notre société. Il permet de connaître en temps réel la disponibilité des produits et d'accéder à toutes sortes de fonctions orientées client. Cela s'appuie sur une série de catalogues électroniques couvrant toute l'étendue de l'activité générale des laboratoires.

# Index

## 1 Informations générales

---

1.1 Informations sur la société mère

---

1.2 Informations sur la société

---

1.3 Produits et services proposés par Fisher Scientific

---

1.4 Nos entreprises et emplacements

---

## 2 Qualité, environnement et responsabilité sociale d'entreprise

---

2.1 Certifications de gestion de la qualité ISO 9001

---

2.2 Certifications de management environnemental ISO 14001

---

2.3 Informations sur le système de management de la qualité

---

2.4 Informations sur l'environnement

---

2.5 Éthique des affaires et responsabilité sociale d'entreprise

---

## 3 Gestion des fournisseurs

---

## 4 Salariés et formation

---

## 5 Logistique

---

# 1. Informations générales

## 1.1 Informations sur la société mère

Avec un chiffre d'affaires de plus de \$38.3 milliards de dollars et 80 000 employés au niveau mondial, Thermo Fisher Scientific Inc. est le leader mondial des services scientifiques. Notre mission : aider nos clients à rendre le monde plus sain, plus propre et plus sûr. Nous aidons nos clients à accélérer la recherche en sciences de la vie, à résoudre des problématiques complexes en matière d'analyse, à améliorer le diagnostic des patients et à optimiser la productivité de leur laboratoire.

Nous proposons, à travers nos marques phare Thermo Scientific, Applied Biosystems, Invitrogen, Fisher Scientific et Unity Lab Services, une combinaison exclusive de technologies innovantes, de facilités d'achat et de solutions de support complètes. Thermo Fisher Scientific Inc. est une société ouverte, cotée à la Bourse de New York (NYSE : TMO). Son siège social est sis 81 Wyman Street, Waltham, MA 02451 aux États-Unis. Pour en savoir plus sur Thermo Fisher Scientific, rendez-vous sur [thermofisher.com](http://thermofisher.com).

## 1.2 Informations sur la société

Le canal Fisher Scientific a de multiples activités de vente à travers l'Europe. Veuillez vous reporter au tableau de la page suivante pour plus d'informations.

Le canal Fisher Scientific est une entreprise largement implantée en Europe ; présente dans 17 pays.

Nous servons les marchés suivants :

- Le secteur pharmaceutique et des biotechnologies
- Les milieux universitaires et de la recherche
- Le marché industriel en général et les marchés industriels appliqués (les laboratoires privés, l'industrie de la chimie, et l'agroalimentaire)
- Diagnostic et santé

## 1.3 Produits et services proposés par le canal Fisher Scientific

Ce formulaire d'auto-évaluation porte sur la distribution de matériel de laboratoire, d'instrumentation scientifique, de produits chimiques, de bioréactifs et de consommables disponibles dans le catalogue Fisher Scientific. Les services et produits disponibles par le biais du canal Fisher Scientific accompagnent nos clients à chaque étape, de la recherche au développement en passant par la production. Nous ne sommes pas un fabricant de produits et n'agissons qu'en tant que distributeur.

## 1.4 Nos entreprises et emplacements

Pays	Nom de la société	Adresse	Numéro d'immatriculation de la société	Numéro de TVA	Contact	Services
Allemagne	Fisher Scientific GmbH	Im Heiligen Feld 17 58239 Schwerte	HRB 4784	DE166515700	Tél. : +49 (0) 2304 932 5 Fax: +49 (0) 2304 932 950 info.germany@thermofisher.com fishersci.de	Service client Centre de distribution Service commercial
Autriche	Fisher Scientific (Austria) GmbH	Dresdner Strasse 89, 1200 Wien	FN 273990 b	ATU62229412	Tél. : +49 (0) 800 20 88 40 Fax: +49 (0) 800 20 66 90 info.austria@thermofisher.com fishersci.at	Service commercial
Belgique	Fisher Scientific S.R.L. Belgium	Avenue du port, 86C Boîte 204 100 Bruxelles	2 132 351 394	BE0479 291 549	Tél. : +32 (0) 56 260 260 Fax: +32 (0) 56 260 270 benelux.info@thermofisher.com fishersci.be	Service commercial
Danemark	Fisher Scientific Biotech Line Aps.	Kamstrupvej 91 Kamstrup, 4000 - Roskilde	20940778	DK20940778	Tél. : +45 (0)70 27 99 20 Fax: +45 (0)70 27 99 29 kundeservice@thermofisher.com fishersci.dk	Service client Service commercial
Espagne	Fisher Scientific S.L.	C/ Luis I, 9 28031 MADRID	84498955	ESB84498955	Tél. : 902 239 303 Fax: 902 239 404 es.fisher@thermofisher.com fishersci.es	Service client Service commercial Centre de distribution
Finlande	Fisher Scientific OY	Ratastie 2 01620 Vantaa	22811269	FI22811269	Tél. : +358 (0)9 8027 6280 Fax: +358 (0)9 8027 6235 fisher.fi@thermofisher.com fishersci.fi	Service commercial
France	Fisher Scientific SAS	Boulevard Sébastien Brant Parc d'Innovation BP 50111 F67403 Illkirch-Graffenstade	398 827 337 00021	FR21 398 827 337	Tél. : +33 (0) 388 67 14 14 Fax: +33 (0) 388 67 11 68 fr.fisher@thermofisher.com fishersci.fr	Service client Centre de distribution Service commercial
Irlande	Fisher Scientific Ireland Ltd	Plaza 212, Suite 6, Blanchardstown Corporate Park 2 Ballycoolin Dublin 15  Ground Floor, Two Dockland Central, Guild St, North Dock, Dublin, Ireland D01 K2C5	436396	IE96528150	Tél. : +353 (0)1 885 5854 Fax: +353 (0)1 899 1855 fsie.sales@thermofisher.com fishersci.ie	Centre de distribution  Entité légale
Italie	Fisher Scientific (Italia) SAS	c/o Segreen Business Park, Via San Bovio 3 20054 Segrate (MI)	08948430965	IT08948430965	Tél. : 02 950 59 478 Fax: 02 950 59 479 it.fisher@thermofisher.com fishersci.it	Service commercial
Lithuanie	Thermo Fisher Scientific Baltics UAB	V. A. Gračiūno g. 8, LT-02241 Vilnius	302724119	LT100006761618	Tel: +370 5 2444442 Fax: +370 5 2392756 sales.lt@thermofisher.com	Centre de service clients
Norvège	Fisher Scientific AS	Ullernchausseen 52 - 0379 Oslo	992133112	N/A	Service clients : +47 22 95 59 59 Service technique : +47 22 95 59 51 Fax: +47 22 95 59 40 fisher.no@thermofisher.com fishersci.no	Service commercial
Pays-Bas	Fisher Emergo B.V.	Scheepsbouwersweg 1b Postbus 4 1120 AA Landsmeer	33166189	NL005416656B01	Tél. : 020 487 70 00 Fax : 020 487 70 70 benelux.info@thermofisher.com fishersci.nl	Service client Service commercial
Portugal	Fisher Scientific Unipessoal, LDA	Lagoas Park, Edificio 11 - Piso 0 2740-270 Porto Salvo	506429210	PT506429210	Tel: +351 21 425 33 50/4 Fax: +351 21 425 33 51 pt.fisher@thermofisher.com fishersci.pt	Service commercial
République Tchèque	Fisher Scientific, spol. s r.o.	Kosmonautu 324 CZ-53009 Pardubice	45539928	CZ45539928	Tél. : +420 466 798 230 Fax: +420 466 435 008 e-mail : info.cz@thermofisher.com	Centre de service clientèle Centre de distribution Service commercial
Royaume-Uni	Fisher Scientific UK Ltd	Bishop Meadow Road Loughborough, Leicestershire LE11 5RG	2883961	GB 844 2904 24	Tél: +44 (1)509 231166 fisheruk.customerservice@thermofisher.com fishersci.co.uk	Service client Centre de distribution Service commercial
Suède	Fisher Scientific GTF AB	Arendalsvagen 16 - 418 78 Goteborg	5561017111	SE556101711101	Tél. : +46 31 352 32 00 Fax: +46 31 352 32 50 fisher.se@thermofisher.com fishersci.se	Service client Centre de distribution Service commercial
Suisse	Fisher Scientific AG	Neuhofstrasse 11 CH 4153 Reinach	Ch-270.3.012.954-8	CH-106.777.033	Tél: 056 618 41 11 Fax: 056 618 41 41 info.ch@thermofisher.com fishersci.ch	Service commercial

# 2. Qualité, environnement et responsabilité sociale d'entreprise

## 2.1 Certifications qualité ISO 9001

Pays	Société Fisher Scientific	Société d'audit	Date de délivrance	Fin de validité
Allemagne	Fisher Scientific GmbH	SAI Global	2/08/2021	15/07/2024
Autriche	Fisher Scientific (Austria) GmbH	SAI Global	2/08/2021	15/07/2024
Belgique	Fisher Scientific Belgium	SAI Global	2/08/2021	15/07/2024
Danemark	Fisher Scientific Biotech Line Aps.	SAI Global	2/08/2021	15/07/2024
Espagne	Fisher Scientific S.L	SAI Global	2/08/2021	15/07/2024
Finlande	Fisher Scientific OY	SAI Global	2/08/2021	15/07/2024
France	Fisher Scientific SAS	SAI Global	2/08/2021	15/07/2024
Irlande	Fisher Scientific Ireland Ltd	SAI Global	2/08/2021	15/07/2024
Italie	Thermo Fisher Scientific Milano S.r.l.	SAI Global	2/08/2021	15/07/2024
Norvège	Fisher Scientific AS	SAI Global	2/08/2021	15/07/2024
Pays-Bas	Fisher Emergo B.V.	SAI Global	2/08/2021	15/07/2024
Portugal	Fisher Scientific Unipessoal, LDA	SAI Global	2/08/2021	15/07/2024
Royaume-Uni	Fisher Scientific UK Ltd	SAI Global	2/08/2021	15/07/2024
Suède	Fisher Scientific GTF AB	SAI Global	2/08/2021	15/07/2024
Suisse	Fisher Scientific AG	SAI Global	2/08/2021	15/07/2024

\*Une copie des certificats est disponible à l'annexe 2.

## 2.2 Certifications environnementales ISO 14001

Pays	Société Fisher Scientific	Société d'audit	Date de délivrance	Fin de validité
Allemagne	Fisher Scientific GmbH	SAI Global	2/08/2021	14/07/2024
Autriche	Fisher Scientific (Austria) GmbH	SAI Global	2/08/2021	14/07/2024
Danemark	Fisher Scientific Biotech Line Aps.	SAI Global	2/08/2021	14/07/2024
Espagne	Fisher Scientific S.L	SAI Global	2/08/2021	14/07/2024
Irlande	Fisher Scientific Ireland Ltd	SAI Global	2/08/2021	14/07/2024
Norvège	Fisher Scientific AS	SAI Global	2/08/2021	14/07/2021
Royaume-Uni	Fisher Scientific UK Ltd	SAI Global	2/08/2021	14/07/2024
Suède	Fisher Scientific GTF AB	SAI Global	2/08/2021	14/07/2024

\*Une copie des certificats est disponible à l'annexe 2.

## 2.3 Informations sur le système de management de la qualité

Fournissez-vous des notifications de changement ?	Oui
<p>Grâce au programme Fisher Scientific SureTRACE, nous vous garantissons que vous recevrez un préavis de modifications affectant les produits sans limitation par le biais de notre service de notification de modification de produit (Product Change Notifications - PCN), qui vous avertira des éléments suivants :</p> <ul style="list-style-type: none"> <li>• Arrêt de produit</li> <li>• Modifications apportées au site de fabrication</li> <li>• Tout autre changement susceptible d'affecter la qualité, la forme, l'ajustement ou le fonctionnement du produit. Pour plus d'informations sur notre programme SureTRACE, rendez-vous sur le site <a href="http://eu.fishersci.com/go/suretrace">eu.fishersci.com/go/suretrace</a></li> </ul>	
Fournissez-vous des certificats produit ?	Oui
<p>Les types de certificats suivants sont disponibles dans le cadre du programme Fisher Scientific SureTRACE. Les certificats pour les produits SureTRACE comprennent, sans s'y limiter :</p> <ul style="list-style-type: none"> <li>• Certificats d'analyse</li> <li>• Certificats de conformité</li> <li>• Certificats de qualité</li> <li>• Certificats de stérilité</li> </ul> <p>Des certificats sont disponibles pour tous les produits SureTRACE, mais les types de certificats disponibles dépendent du produit. Pour plus d'informations sur notre programme SureTRACE, rendez-vous sur le site <a href="http://eu.fishersci.com/go/suretrace">eu.fishersci.com/go/suretrace</a></p>	
Utilisez-vous un système de management de la qualité commun à l'échelle européenne ?	Oui
Disposez-vous d'une politique et d'objectifs formels en matière de qualité ?	Oui
Disposez-vous d'une procédure de contrôle de document ?	Oui
Avez-vous mis en place un système garantissant l'utilisation de la version la plus récente des procédures et documents opérationnels ?	Oui
Disposez-vous de processus métier et de management pour l'évaluation régulière de la performance en termes de qualité et l'identification des domaines à améliorer ?	Oui
Menez-vous régulièrement des audits internes dans le but de confirmer l'efficacité de votre système de management de la qualité ?	Oui
Assurez-vous la formation et l'information des salariés sur les questions de qualité liées à leur travail ?	Oui
Avez-vous mis en place un système de gestion des réclamations des clients ?	Oui
Disposez-vous d'une procédure écrite formelle pour gérer les rappels de produits ?	Oui
Disposez-vous d'une procédure formelle pour la mise en oeuvre des actions correctives et préventives ?	Oui
La procédure CAPA-Action Corrective/Action Préventive prévoit-elle la recherche de la cause principale des problèmes de qualité et la détermination des actions correctives nécessaires pour éliminer la cause principale ?	Oui
Appliquez-vous des processus visant à assurer l'identification des changements de législation et de réglementations, et la prise en compte de ces changements dans le système de gestion de la qualité ?	Oui
Acceptez-vous que les clients viennent visiter vos installations et mènent des audits de votre système de management de la qualité ?	Oui
L'approche risque est-elle intégrée au système qualité afin de contribuer à l'atteinte des objectifs de l'entreprise ; fait-elle partie de la prise de décision et contribue-t-elle à l'amélioration continue ?	Oui
<b>2.4 Informations sur l'environnement</b>	
Utilisez-vous un système de management environnemental commun à l'échelle européenne ?	Oui
Disposez-vous d'une politique et d'objectifs formels en matière d'environnement et de développement durable ?	Oui
Avez-vous des objectifs en matière de réduction de la production de déchets ?	Oui
Avez-vous des objectifs en matière de consommation d'énergie et de réduction de votre empreinte carbone ?	Oui
Avez-vous des objectifs en matière de réduction de la consommation d'eau et des autres matières premières ?	Oui
Définissez-vous des objectifs environnementaux et évaluez-vous les performances en la matière ?	Oui
Disposez-vous de processus métier et de management pour l'évaluation régulière de la performance en termes d'environnement et de développement durable et l'identification des domaines à améliorer ?	Oui
Menez-vous régulièrement des audits internes dans le but de confirmer l'efficacité de votre système de management environnemental ?	Oui
Assurez-vous la formation et l'information des salariés sur les sujets liés à l'environnement et au développement durable ?	Oui
Vous engagez-vous auprès des fournisseurs pour comprendre leurs performances en matière de développement durable ?	Oui
Identifiez-vous les produits plus écologiques pour soutenir le choix des clients ?	Oui

## 2.5 Éthique des affaires et responsabilité sociale d'entreprise

Des modules de formation annuels sur l'éthique, l'intégrité dans les affaires et la conformité sont dispensés à nos employés et obligatoires, afin de leur permettre de comprendre et d'identifier les comportements suspects et de savoir comment réagir.

Disposez-vous d'un code de déontologie des affaires ?	Oui
Disposez-vous de règles anti-corruption écrites ?	Oui
Disposez-vous d'une politique écrite en matière de gouvernance d'entreprise et d'éthique des affaires ?	Oui
Disposez-vous d'un programme de responsabilité sociale d'entreprise ?	Oui
Disposez-vous d'une politique en matière d'égalité et de diversité ?	Oui
Participez-vous à des actions caritatives, faites-vous du bénévolat et/ou favorisez-vous l'implication de vos salariés dans ce type d'activités ?	Oui

Dans le cadre de notre engagement en matière de responsabilité sociale des entreprises, Fisher Scientific channel gère des conseils d'action communautaire (CAC) dans plusieurs de ses sites. Notre programme CAC encourage nos employés à s'engager dans le bénévolat et d'autres activités caritatives au sein de leurs communautés locales afin de favoriser une l'engagement communautaire et la promotion de l'éducation scientifique pour les jeunes

# 3. Gestion des fournisseurs et des sous-traitants

**Organisation européenne de la chaîne d'approvisionnement par département appliquant des processus et procédures communs :**

- Distribution : localisée de façon stratégique pour assurer un service de haute qualité à moindre coût
- Achats et planification : Planification des approvisionnements à l'échelle européenne pour optimiser le taux de service; une gestion commune pour adapter les niveaux de stock et ainsi réduire les excédents de stock et risques de produits obsolètes
- Transport : Une approche globale au niveau du groupe Thermo Fisher Scientific pour favoriser l'exploitation maximale des capacités de transport
- Partenariats avec les fournisseurs SureTRACE - Une capacité de prendre en charge et de se conformer à des niveaux accrus de traçabilité ou de conformité

Exigez-vous de vos fournisseurs qu'ils appliquent les normes dans le respect des lois et des réglementations ?	Oui
Exigez-vous de vos fournisseurs qu'ils respectent les bonnes pratiques en matière de développement durable ?	Oui
Exigez-vous de vos fournisseurs qu'ils respectent la loi relative au travail des enfants ?	Oui
Exigez-vous de vos fournisseurs qu'ils respectent les principes d'égalité et de non-discrimination ?	Oui
Exigez-vous de vos fournisseurs qu'ils respectent les codes de conduite en matière d'éthique commerciale et de lutte contre la corruption ?	Oui
Avez-vous un processus d'évaluation de la performance de vos fournisseurs, comprenant leur système de management de la qualité ?	Oui
Avez-vous établi des critères spécifiques pour évaluer les performances des fournisseurs et sous-traitants ?	Oui

# 4. Salariés et formation

## Salariés de Fisher Scientific channel en Europe

Vous trouverez ci-dessous une présentation synthétique au sein des différents sites européens de Fisher Scientific channel.

Pays	Nombre approximatif de salariés
Allemagne	279
Autriche	6
Belgique	7
Danemark	10
Espagne	88
Finlande	8

Pays	Nombre approximatif de salariés
France	400
Irlande	30
Italie	10
Lituanie	5
Norvège	2
Pays-Bas	75

Pays	Nombre approximatif de salariés
Portugal	6
République tchèque	37
Royaume Uni	436
Suède	60
Suisse	8

## Formation

Existe-t-il un processus d'évaluation des besoins en formation pour les fonctions ou postes pertinents ?	Oui
La réalisation des formations fait-elle l'objet d'une évaluation et d'une validation ?	Oui
Des dossiers de formation écrits sont-ils constitués pour les salariés ?	Oui
Tous les salariés ont-ils l'obligation de suivre une formation annuelle sur l'éthique des affaires ?	Oui

## Informations sociales

Veillez-vous à respecter l'ensemble de la législation et des normes en vigueur concernant les salaires et les avantages proposés aux salariés ?	Oui
Veillez-vous à respecter l'ensemble de la législation et des normes en vigueur concernant les heures de travail, les heures supplémentaires, les congés et les récupérations ?	Oui
Prenez-vous des mesures concrètes pour ne pas avoir recours au travail des mineurs ou au travail forcé au sens des conventions de l'Organisation internationale du travail ?	Oui
Menez-vous votre activité dans le respect de l'égalité des chances et de la non-discrimination, que ce soit sur la base de la race, de la couleur, de la religion, du sexe, de l'âge, de la nationalité ou des origines ethniques ?	Oui

# 5. Logistique

Le canal Fisher Scientific détient 55 millions d'euros de stock. Nous disposons de 57 000 m<sup>2</sup> d'entrepôts polyvalents dans des centres de distribution répartis de façon stratégique, au sein d'une organisation de chaîne d'approvisionnement à l'échelle européenne. Plus de 2,7 millions de lignes de produits sont prises en charge chaque année. À l'échelon local, les niveaux de stock des entrepôts peuvent être ajustés pour certains articles afin de garantir une rapidité des livraisons qui assurera de la flexibilité pour les clients au sein de la chaîne d'approvisionnement. Des infrastructures et des processus sont mis en place pour garantir que les produits sensibles à la température soient stockés dans un environnement approprié. Nous avons recours à la fois au parc Fisher Scientific channel et à des réseaux de transport multi-modaux/multi-transporteurs pour assurer la livraison de nos clients. Notre réseau logistique intégré procure des services de chaîne d'approvisionnement différenciés et adaptés aux besoins du marché.

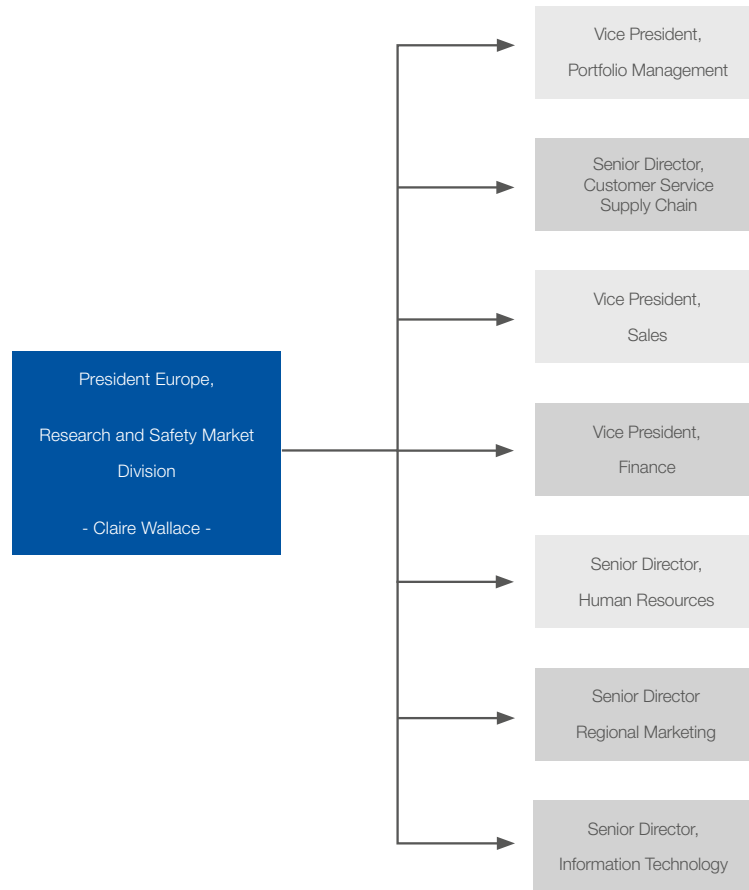
Lieu	Entrepôt	Service clients
Barcelone, Espagne	•	
Bleiswijk, Pays-Bas	•	
Dublin, Irlande	•	•
Geel, Belgique	•	
Göteborg, Suède	•	•
Illkirch, France	•	•
Kehl, Allemagne		•
Landsmeer, Pays-Bas		•
Langensfeld, Allemagne		•
Loughborough, Royaume-Uni	•	•
Madrid, Espagne		•
Milan, Italie	•	
Paisley, Royaume-Uni	•	
Pardubice, République tchèque	•	•
Schwerte, Allemagne	•	•
Rugby, Royaume-Uni	•	
Vilnius, Lituanie		•



	Royaume-Uni (Loughborough)	France	Allemagne	Belgique	Pays-Bas	Espagne	Suède	Irlande	République tchèque	Royaume-Uni (Rugby)	Italie	Royaume-Uni (Paisley)
Type d'entrepôt	Général, Pdts chimiques, Chaîne du froid	Général, Pdts chimiques, Chaîne du froid, Ambiance contrôlée	Général	Plate-forme, Pdts chimiques	Plate-forme, Chaîne du froid	Général, Pdts chimiques, Ambiance contrôlée	Général, Pdts chimiques, Chaîne du froid, Ambiance contrôlée	Général, Pdts chimiques	Général	Général, Pdts chimiques	Pdts chimiques	Général, Pdts chimiques, Chaîne du froid
Taille de l'entrepôt	15,000 m <sup>2</sup>	16,200 m <sup>2</sup>	13,000 m <sup>2</sup>	902,000 m <sup>2</sup>	10,000 m <sup>2</sup>	5,300 m <sup>2</sup>	5,500 m <sup>2</sup>	1,200 m <sup>2</sup>	800 m <sup>2</sup>	320m <sup>2</sup>	250 m <sup>2</sup>	2,192 m <sup>2</sup>
Nombre de lignes de stock	20,000	17,000	11,200	70,000	17,500	3,000	5,800	1,400	4,000	200	200	3,500
Lignes gérées/an	19,000	750,000	428,000	600,000	1 750,000	114,000	167,000	89,000	93,000	15,500	2,700	786,000
Capacités Pdts chimiques	Oui	Oui	Via la Belgique	Oui	Via la Belgique	Via la Belgique	Oui	Oui	Via la Belgique	Oui	Oui	Oui
Capacités Entreposage frigorifique	Oui	Oui	Via les Pays-Bas	Oui	Oui	Via les Pays-Bas	Oui	Via le Royaume-Uni	Via les Pays-Bas	Non	Via les Pays-Bas	Oui
Livraison 24-48 h pour les articles dont le stock est important	Oui	Oui	Oui	Oui	Oui	Oui	Oui	Oui	Oui	Oui	Oui	Oui
Livraison urgente/le lendemain	Oui	Oui	Oui	Oui	Oui	Oui	Oui	Oui	Oui	Oui	Oui	Oui



# Annexe 1 : Structure de l'organisation



SERVICE	RESPONSABILITÉ
Service client	Le service client traite les demandes des clients par téléphone et par outils numériques. Il enregistre les commandes et répond aux demandes relatives aux produits et services et résout les éventuelles difficultés que peuvent rencontrer les clients.
Service logistique (Achats, Approvisionnement, stockage et transports)	Le service logistique est responsable de la gestion des commandes de nos clients. Il est en charge de la gestion des besoins prévisionnels de la demande, de la gestion des stocks, de la planification des approvisionnements ainsi que de la livraison aux clients. Cela inclut la gestion des transports et le traitement opérationnel des commandes entrantes (produits en provenance de nos fournisseurs) et sortantes (produits envoyés à nos clients).
Ventes	L'équipe commerciale a pour mission de stimuler la rentabilité de l'entreprise tout en répondant aux besoins de nos clients en leur fournissant les meilleures solutions.
Juridique, Qualité, Réglementation & Conformité	Ce service garantit la conformité de nos opérations avec les exigences réglementaires relatives à l'expédition, la documentation, l'import, l'export, le stockage et la vente de nos produits afin que nos clients aient accès à notre gamme complète sans délais, à moindre risque et avec un niveau de sécurité optimal. Il garantit l'efficacité du système de management de la qualité et de l'environnement. Il s'assure que les produits et services fournis par l'entreprise sont conformes, de qualité constante et que ceux-ci répondent aux exigences externes comme internes. Cela inclut la conformité légale et la conformité aux attentes des clients.
Finance	Ce service fournit des informations financières (bilan financier, compte de résultats et flux de liquidités), un prévisionnel financier et des analyses des performances financières pour la prise de décision de la direction.
Responsable Produit	Il surveille le marché pour déterminer quels produits peuvent être intégrés à notre gamme actuelle dans le cadre de notre stratégie d'entreprise. Il est en charge de la gestion de nos fournisseurs, de négocier les conditions générales selon lesquelles nous achetons les produits et nous les mettons sur le marché. Cette équipe est responsable de la mise à jour des données des produits.
Ressources Humaines	Ce service joue un rôle essentiel dans le respect du code du travail, la tenue des registres, l'embauche et la formation, la rémunération. Il contribue à améliorer la communication transversale entre services et processus et assure la mise en œuvre du développement des collaborateurs.
Informatique	Ce service garde le système en bon état de marche, résout les problèmes et améliore son fonctionnement. Il développe et fournit un système informatique international pour l'entreprise. Ce système sera essentiel pour fournir la meilleure expérience possible aux clients du choix des produits à l'achat, en passant par la livraison et le suivi des commandes.

# Annexe 2: Certificats ISO



This is to certify that the management system of:

## Fisher Scientific UK LTD, Research & Safety Division

Main Site: Bishop Meadow Road, Loughborough, Leicestershire, LE11 5RG, RSD Division HQ, United Kingdom

See appendix for additional sites and additional site scopes

has been registered by INTERTEK SAI Global as conforming to the requirements of:

### ISO 9001:2015

The management system is applicable to:

The sales of scientific and laboratory equipment, life science, consumables, reagents and laboratory chemical products.

**Certificate Number:**

CERT-IT001687

**Initial Certification Date:**

27 October 2009

**Date of Certification Decision:**

12 August 2024

**Issuing Date:**

20 August 2024

**Valid Until:**

15 July 2027



**Calin Moldovean**

President, Business Assurance

SAI Global Certification Services Pty. Ltd.  
Level 7 Suite 7.01  
45 Clarence Street  
Sydney NSW 2000  
Australia



In the issuance of this certificate, INTERTEK SAI Global assumes no liability to any party other than to the Client, and then only in accordance with the agreed upon Certification Agreement. This certificate's validity is subject to the organization maintaining their system in accordance with INTERTEK SAI Global requirements for systems certification. Validity may be confirmed via email at [certificate.validation@intertek.com](mailto:certificate.validation@intertek.com) or by scanning the code to the right with a smartphone. The certificate remains the property of INTERTEK SAI Global, to whom it must be returned upon request.  
CT\_ISO\_9001\_2015\_SAI\_G\_JAS-ANZ-EN-A4-08.may.23



# APPENDIX TO CERTIFICATE OF REGISTRATION

This appendix identifies the locations covered by the management system of:

## Fisher Scientific UK LTD, Research & Safety Division

This appendix is linked to the Main Certificate CERT-IT001687 and cannot be shown nor reproduced without it.

### Fisher Scientific UK LTD, Research & Safety Division

Bishop Meadow Road, Loughborough, Leicestershire, LE11 5RG,  
United Kingdom, RSD Division HQ

The sales of scientific and laboratory equipment, life science, consumables, reagents and laboratory chemical products

### Fisher Scientific BVBA Brussels Belgium

Havenlaan 86c Av. Du Port, Bus 204 1000, Brussels, Belgium

The sales of scientific and laboratory equipment, life science, consumables, reagents and laboratory chemical products.

### Fisher Scientific Italia Segrate Italy

c/o Segreen Business Park, Via San Bovio 3, 20054, Segrate, Italy

The sales of scientific and laboratory equipment, life science, consumables, reagents and laboratory chemical products

### Fisher Scientific SL Madrid Spain

Anabel Segura, 16 Edif 2 Planta 3, Vega Norte Business Centre 28108,  
Madrid, Spain

The sales of scientific and laboratory equipment, life science, consumables, reagents and laboratory chemical products



# APPENDIX TO CERTIFICATE OF REGISTRATION

This appendix identifies the locations covered by the management system of:

## Fisher Scientific UK LTD, Research & Safety Division

This appendix is linked to the Main Certificate CERT-IT001687 and cannot be shown nor reproduced without it.

### **Fisher Scientific UK LTD, Research & Safety Division - 418.78 Göteborg**

Fisher Scientific GTF AB, Research & Safety Division, Arendalsvägen  
16, 418.78 Göteborg, Sweden, Göteborg

The stockholding and distribution of scientific and laboratory equipment, consumables, reagents and chemical products.

### **Fisher Scientific UK LTD, Research & Safety Division - Illkirch-Graffenstaden**

Fisher Scientific SAS, Research & Safety Division, Boulevard Sébastien  
Brant, Illkirch-Graffenstaden, F67403, France, Graffenstaden, France

The stockholding and distribution of scientific and laboratory equipment,  
consumables, reagents and chemical products.

### **Fisher Scientific UK LTD, Research & Safety Division - L'Ametlla del Vallès, Barcelona**

Fisher Scientific S.L., Research & Safety Division, C/ Aiguafreda 22 P.I.  
L'Ametlla Park, L'Ametlla del Vallès, Barcelona, 08480, Barcelona,  
Spain

The stockholding and distribution of scientific and laboratory equipment, consumables, reagents and chemical products.



# APPENDIX TO CERTIFICATE OF REGISTRATION

This appendix identifies the locations covered by the management system of:

## Fisher Scientific UK LTD, Research & Safety Division

This appendix is linked to the Main Certificate CERT-IT001687 and cannot be shown nor reproduced without it.

### Scientific UK LTD, Research & Safety Division - Landsmeer

Fisher Emergo B.V., Research & Safety Division, Scheepsbouwersweg  
1b, 1121 PC, Landsmeer, Netherlands, Landsmeer, Netherlands

The sales of scientific and laboratory equipment, consumables, reagents  
and chemical products.

### Fisher Scientific UK LTD, Research & Safety Division - Meath, Ireland

Research & Safety Division, c/o Primeline Unit 3, Ashbourne Business  
Park, Ashbourne, Meath, Ireland, Meath, Ireland

The stockholding and distribution of scientific and laboratory equipment, life science, consumables,  
reagents and laboratory chemical products.

### Fisher Scientific UK LTD, Research & Safety Division - Oslo

Fisher Scientific AS, Research & Safety Division, Ullernchausseen 52,  
Oslo, 0379, Norway, Oslo, Norway

The sales of scientific and laboratory equipment, life science, consumables,  
reagents and laboratory chemical products.



# APPENDIX TO CERTIFICATE OF REGISTRATION

This appendix identifies the locations covered by the management system of:

## Fisher Scientific UK LTD, Research & Safety Division

This appendix is linked to the Main Certificate CERT-IT001687 and cannot be shown nor reproduced without it.

### Fisher Scientific UK LTD, Research & Safety Division - Porto Salvo 2740-270

Fisher Scientific Unipessoal, LDA, Research & Safety Division, Lagoas Park, Edifício 11 - Piso 0, Porto Salvo 2740-270, Portugal, Porto Salvo, Portugal

The sales of scientific and laboratory equipment, consumables, reagents and chemical products.

### Fisher Scientific UK LTD, Research & Safety Division - Reinach

Fisher Scientific AG, Research & Safety Division, Neuhofstrasse 11, Reinach, 4153, Switzerland, Reinach, Switzerland

The sales of scientific and laboratory equipment, consumables, reagents and chemical products.

### Fisher Scientific UK LTD, Research & Safety Division - Roskilde

Fisher Scientific Biotech Line Aps., Research & Safety Division, Kamstrupvej 90, Roskilde, 4000, Denmark, Kamstrupvej

Sales of scientific laboratory equipment, life science products and laboratory chemicals.



# APPENDIX TO CERTIFICATE OF REGISTRATION

This appendix identifies the locations covered by the management system of:

## Fisher Scientific UK LTD, Research & Safety Division

This appendix is linked to the Main Certificate CERT-IT001687 and cannot be shown nor reproduced without it.

### Fisher Scientific UK LTD, Research & Safety Division - Schwerte

Fisher Scientific GmbH, Research & Safety Division, Im Heiligen Feld  
17, Schwerte, 58239, Germany, Schwerte, Germany

The stockholding and distribution of scientific and laboratory equipment,  
consumables, reagents and chemical products.

### Fisher Scientific UK LTD, Research & Safety Division - Vantaa

Fisher Scientific OY, Research & Safety Division, Ratastie 2, Vantaa,  
01620, Finland, Vantaa, Finland

The sales of scientific and laboratory equipment, life science, consumables, reagents and laboratory  
chemical products.

### Fisher Scientific UK LTD, Research & Safety Division - Wien

Fisher Scientific (Austria) GmbH, Research & Safety Division, Dresdner  
Str. 89, Wien, 1200, Austria

The sales of scientific and laboratory equipment, consumables, reagents  
and chemical products.



# CERTIFICATE OF REGISTRATION

This is to certify that the management system of:

## Fisher Scientific UK LTD, Research & Safety Division

Main Site: Bishop Meadow Road, Loughborough, Leicestershire,  
LE11 5RG, RSD Division HQ, United Kingdom

See appendix for additional sites and additional site scopes

has been registered by INTERTEK SAI Global as conforming to the  
requirements of:

### ISO 14001:2015

The management system is applicable to:

The sales of scientific and laboratory equipment, life science, consumables,  
reagents and laboratory chemical products.

**Certificate Number:**

CERT-IT000330

**Initial Certification Date:**

28 October 2009

**Date of Certification Decision:**

12 August 2024

**Issuing Date:**

20 August 2024

**Valid Until:**

14 July 2027



**Calin Moldovean**

President, Business Assurance

SAI Global Certification Services Pty. Ltd.  
Level 7 Suite 7.01  
45 Clarence Street  
Sydney NSW 2000  
Australia





# APPENDIX TO CERTIFICATE OF REGISTRATION

This appendix identifies the locations covered by the management system of:

## Fisher Scientific UK LTD, Research & Safety Division

This appendix is linked to the Main Certificate CERT-IT000330 and cannot be shown nor reproduced without it.

### Fisher Scientific UK LTD, Research & Safety Division

Bishop Meadow Road, Loughborough, Leicestershire, LE11 5RG,  
United Kingdom, RSD Division HQ

The sales of scientific and laboratory equipment, life science, consumables, reagents and laboratory chemical products

### Fisher Scientific SL Madrid Spain

Anabel Segura, 16 Edif 2 Planta 3, Vega Norte Business Centre 28108,  
Madrid, Spain

The sales of scientific and laboratory equipment, life science, consumables,  
reagents and laboratory chemical products

### Fisher Scientific UK LTD, Research & Safety Division - 418.78 Göteborg

Fisher Scientific GTF AB, Research & Safety Division, Arendalsvägen  
16, 418.78 Göteborg, Sweden, Göteborg

The stockholding and distribution of scientific and laboratory equipment, consumables, reagents and  
chemical products.



# APPENDIX TO CERTIFICATE OF REGISTRATION

This appendix identifies the locations covered by the management system of:

## Fisher Scientific UK LTD, Research & Safety Division

This appendix is linked to the Main Certificate CERT-IT000330 and cannot be shown nor reproduced without it.

### Fisher Scientific UK LTD, Research & Safety Division - L'Ametlla del Vallès, Barcelona

Fisher Scientific S.L., Research & Safety Division, C/ Aiguafreda 22 P.I.  
L'Ametlla Park, L'Ametlla del Vallès, Barcelona, 08480, Barcelona,  
Spain

The stockholding and distribution of scientific and laboratory equipment, consumables, reagents and chemical products.

### Fisher Scientific UK LTD, Research & Safety Division - Meath, Ireland

Research & Safety Division, c/o Primeline Unit 3, Ashbourne Business  
Park, Ashbourne, Meath, Ireland, Meath, Ireland

The stockholding and distribution of scientific and laboratory equipment, life science, consumables, reagents and laboratory chemical products.

### Fisher Scientific UK LTD, Research & Safety Division - Oslo

Fisher Scientific AS, Research & Safety Division, Ullernchausseen 52,  
Oslo, 0379, Norway, Oslo, Norway

The sales of scientific and laboratory equipment, life science, consumables, reagents and laboratory chemical products.



# APPENDIX TO CERTIFICATE OF REGISTRATION

This appendix identifies the locations covered by the management system of:

## Fisher Scientific UK LTD, Research & Safety Division

This appendix is linked to the Main Certificate CERT-IT000330 and cannot be shown nor reproduced without it.

### **Fisher Scientific UK LTD, Research & Safety Division - Roskilde**

Fisher Scientific Biotech Line Aps., Research & Safety Division,  
Kamstrupvej 90, Roskilde, 4000, Denmark, Kamstrupvej

Sales of scientific laboratory equipment, life science products and laboratory chemicals.

### **Fisher Scientific UK LTD, Research & Safety Division - Schwerte**

Fisher Scientific GmbH, Research & Safety Division, Im Heiligen Feld  
17, Schwerte, 58239, Germany, Schwerte, Germany

The stockholding and distribution of scientific and laboratory equipment,  
consumables, reagents and chemical products.

### **Fisher Scientific UK LTD, Research & Safety Division - Vantaa**

Fisher Scientific OY, Research & Safety Division, Ratastie 2, Vantaa,  
01620, Finland, Vantaa, Finland

The sales of scientific and laboratory equipment, life science, consumables, reagents and laboratory  
chemical products.



# APPENDIX TO CERTIFICATE OF REGISTRATION

This appendix identifies the locations covered by the management system of:

## Fisher Scientific UK LTD, Research & Safety Division

This appendix is linked to the Main Certificate CERT-IT000330 and cannot be shown nor reproduced without it.

### Fisher Scientific UK LTD, Research & Safety Division - Wien

Fisher Scientific (Austria) GmbH, Research & Safety Division, Dresdner  
Str. 89, Wien, 1200, Austria

The sales of scientific and laboratory equipment, consumables, reagents  
and chemical products.



# Annexe 3 : Certificat d'assurance



## CERTIFICATE OF LIABILITY INSURANCE

DATE(MM/DD/YYYY)  
06/28/2023

THIS CERTIFICATE IS ISSUED AS A MATTER OF INFORMATION ONLY AND CONFERS NO RIGHTS UPON THE CERTIFICATE HOLDER. THIS CERTIFICATE DOES NOT AFFIRMATIVELY OR NEGATIVELY AMEND, EXTEND OR ALTER THE COVERAGE AFFORDED BY THE POLICIES BELOW. THIS CERTIFICATE OF INSURANCE DOES NOT CONSTITUTE A CONTRACT BETWEEN THE ISSUING INSURER(S), AUTHORIZED REPRESENTATIVE OR PRODUCER, AND THE CERTIFICATE HOLDER.

IMPORTANT: If the certificate holder is an ADDITIONAL INSURED, the policy(ies) must have ADDITIONAL INSURED provisions or be endorsed. If SUBROGATION IS WAIVED, subject to the terms and conditions of the policy, certain policies may require an endorsement. A statement on this certificate does not confer rights to the certificate holder in lieu of such endorsement(s).

<b>PRODUCER</b> Aon Risk Services Northeast, Inc. Boston MA Office 53 State Street Suite 2201 Boston MA 02109 USA	<b>CONTACT NAME:</b> _____	
	<b>PHONE (A/C. No. Ext):</b> (866) 283-7122	<b>FAX (A/C. No.):</b> (800) 363-0105
<b>E-MAIL ADDRESS:</b> _____		
<b>INSURER(S) AFFORDING COVERAGE</b>		<b>NAIC #</b>
<b>INSURED</b> Thermo Fisher Scientific Inc. 168 Third Avenue Waltham MA 02451 USA	<b>INSURER A:</b> Travelers Property Cas Co of America	25674
	<b>INSURER B:</b> ACE American Insurance Company	22667
	<b>INSURER C:</b> ProAssurance Specialty Insurance Company	17400
	<b>INSURER D:</b> ACE Property & Casualty Insurance Co.	20699
	<b>INSURER E:</b>	
	<b>INSURER F:</b>	

Holder Identifier :

**COVERAGES**                      **CERTIFICATE NUMBER:** 570100375905                      **REVISION NUMBER:**

THIS IS TO CERTIFY THAT THE POLICIES OF INSURANCE LISTED BELOW HAVE BEEN ISSUED TO THE INSURED NAMED ABOVE FOR THE POLICY PERIOD INDICATED. NOTWITHSTANDING ANY REQUIREMENT, TERM OR CONDITION OF ANY CONTRACT OR OTHER DOCUMENT WITH RESPECT TO WHICH THIS CERTIFICATE MAY BE ISSUED OR MAY PERTAIN, THE INSURANCE AFFORDED BY THE POLICIES DESCRIBED HEREIN IS SUBJECT TO ALL THE TERMS.

INSR LTR		TYPE OF INSURANCE	ADDL INSD	SUBR WVD	POLICY NUMBER	POLICY EFF (MM/DD/YYYY)	POLICY EXP (MM/DD/YYYY)	LIMITS	
B	X	<b>COMMERCIAL GENERAL LIABILITY</b>  CLAIMS-MADE <input checked="" type="checkbox"/> OCCUR			G71815067004 SIR applies per policy terms & conditions	07/01/2023	07/01/2024	EACH OCCURRENCE	\$2,000,000
			DAMAGE TO RENTED PREMISES (Ea occurrence)	\$1,000,000					
								MED EXP (Any one person)	\$10,000
								PERSONAL & ADV INJURY	\$2,000,000
								GENERAL AGGREGATE	\$4,000,000
								PRODUCTS - COM/OP AGG	Excluded
GEN'L AGGREGATE LIMIT APPLIES PER: <input checked="" type="checkbox"/> POLICY <input type="checkbox"/> PROJECT <input type="checkbox"/> LOC OTHER: _____									
A		<b>AUTOMOBILE LIABILITY</b>  <input checked="" type="checkbox"/> ANY AUTO  <input type="checkbox"/> OWNED AUTOS ONLY <input type="checkbox"/> SCHEDULED AUTOS <input type="checkbox"/> HIRED AUTOS ONLY <input type="checkbox"/> NON-OWNED AUTOS ONLY			TC2JCAP-7439L260-TIL-23	07/01/2023	07/01/2024	COMBINED SINGLE LIMIT (Ea accident)	\$2,000,000
			BODILY INJURY ( Per person)						
			BODILY INJURY (Per accident)						
			PROPERTY DAMAGE (Per accident)						
D	X	<b>UMBRELLA LIAB</b> <input checked="" type="checkbox"/> OCCUR <b>EXCESS LIAB</b> <input type="checkbox"/> CLAIMS-MADE			XEUG71815080004	07/01/2023	07/01/2024	EACH OCCURRENCE	\$10,000,000
			AGGREGATE	\$10,000,000					
A		<b>WORKERS COMPENSATION AND EMPLOYERS' LIABILITY</b> ANY PROPRIETOR / PARTNER / EXECUTIVE OFFICER/MEMBER (Mandatory in NH) If yes, describe under DESCRIPTION OF OPERATIONS below	Y/N		UB5P0275212351K	07/01/2023	07/01/2024	<input checked="" type="checkbox"/> PER STATUTE <input type="checkbox"/> OTHER	
			E.L. EACH ACCIDENT	\$1,000,000					
			E.L. DISEASE-EA EMPLOYEE	\$1,000,000					
			E.L. DISEASE-POLICY LIMIT	\$1,000,000					
B		<b>Products Liability</b>			G72530494003 Completed Ops-claims Made SIR applies per policy terms & conditions	07/01/2023	07/01/2024	Aggregate Limit	\$5,000,000
			Each Claim	\$5,000,000					

570100375905

Certificate No :

**DESCRIPTION OF OPERATIONS / LOCATIONS / VEHICLES (ACORD 101, Additional Remarks Schedule, may be attached if more space is required)**  
 Evidence of Insurance

<b>CERTIFICATE HOLDER</b>  Thermo Fisher Scientific Inc. 168 Third Avenue Waltham MA 02451 USA	<b>CANCELLATION</b>  SHOULD ANY OF THE ABOVE DESCRIBED POLICIES BE CANCELLED BEFORE THE EXPIRATION DATE THEREOF, NOTICE WILL BE DELIVERED IN ACCORDANCE WITH THE POLICY PROVISIONS.  AUTHORIZED REPRESENTATIVE  
--	--



**ADDITIONAL REMARKS SCHEDULE**

AGENCY Aon Risk Services Northeast, Inc.		NAMED INSURED Thermo Fisher Scientific Inc.	
POLICY NUMBER See Certificate Number: 570100375905			
CARRIER See Certificate Number: 570100375905	NAIC CODE	EFFECTIVE DATE:	

**ADDITIONAL REMARKS**

**THIS ADDITIONAL REMARKS FORM IS A SCHEDULE TO ACORD FORM,  
FORM NUMBER: ACORD 25 FORM TITLE: Certificate of Liability Insurance**

INSURER(S) AFFORDING COVERAGE	NAIC #
INSURER	
INSURER	
INSURER	
INSURER	

**ADDITIONAL POLICIES** If a policy below does not include limit information, refer to the corresponding policy on the ACORD certificate form for policy limits.

INSR LTR	TYPE OF INSURANCE	ADDL INSD	SUBR WVD	POLICY NUMBER	POLICY EFFECTIVE DATE (MM/DD/YYYY)	POLICY EXPIRATION DATE (MM/DD/YYYY)	LIMITS	
	EXCESS LIABILITY							
C				EX23MA380004 Excess Prods-Claims Made	07/01/2023	07/01/2024	Aggregate Limit	\$10,000,000
							Each Claim	\$10,000,000

En savoir plus [eu.fishersci.com/eu](https://eu.fishersci.com/eu)

**Austria:** fishersci.at **Belgium:** fishersci.be **Denmark:** fishersci.dk  
**Germany:** fishersci.de **Ireland:** fishersci.ie **Italy:** fishersci.it  
**Finland:** fishersci.fi **France:** fishersci.fr **Netherlands:** fishersci.nl  
**Norway:** fishersci.no **Portugal:** fishersci.pt **Spain:** fishersci.es  
**Sweden:** fishersci.se **Switzerland:** fishersci.ch **UK:** fishersci.co.uk

© 2024 Thermo Fisher Scientific Inc. All rights reserved.  
Trademarks used are owned as indicated at [fishersci.com/trademarks](https://fishersci.com/trademarks).



Publié en Mars 2024